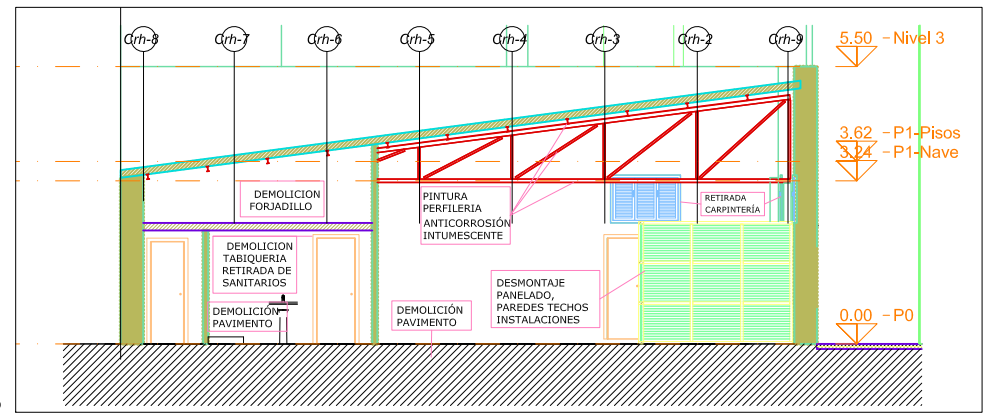
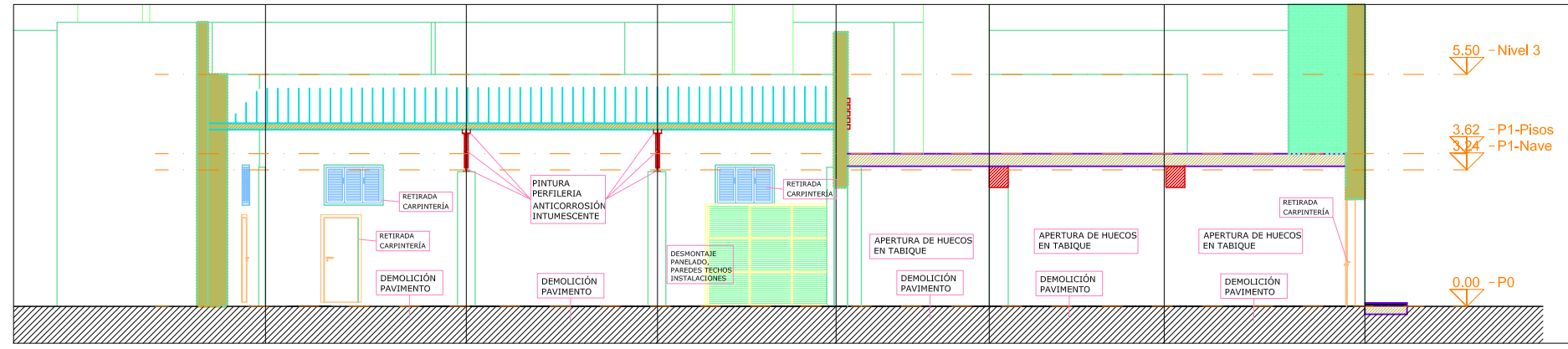


ALZADO ESTADO ACTUAL Y ACTUACIONES PREVIAS
ESCALA :1/150



SECCION TRANSVERSAL ESTADO ACTUAL
ACTUACIONES PREVIAS ESCALA :1/150

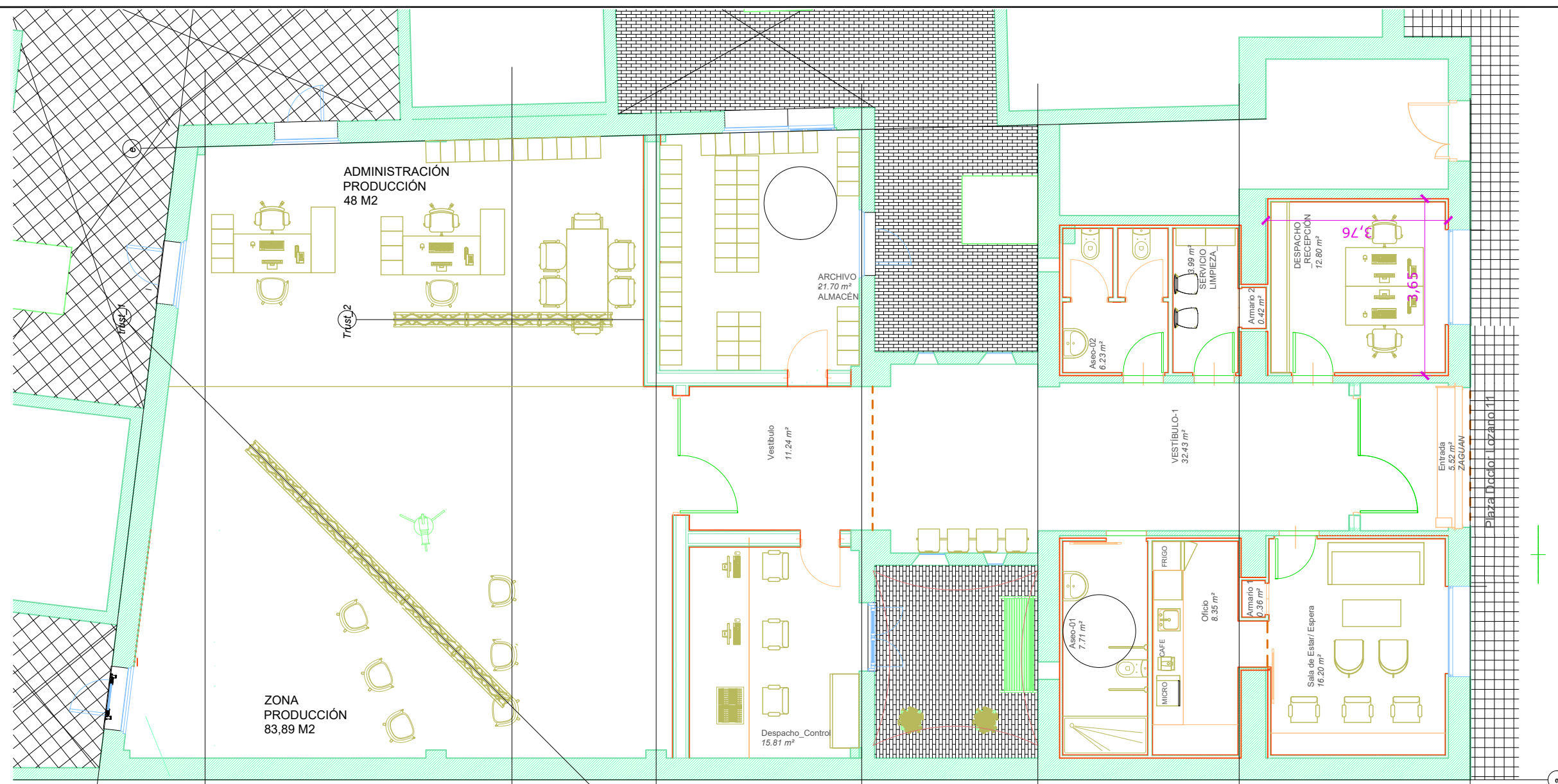
PLANTA ESTADO ACTUAL Y ACTUACIONES PREVIAS
ESCALA :1/150



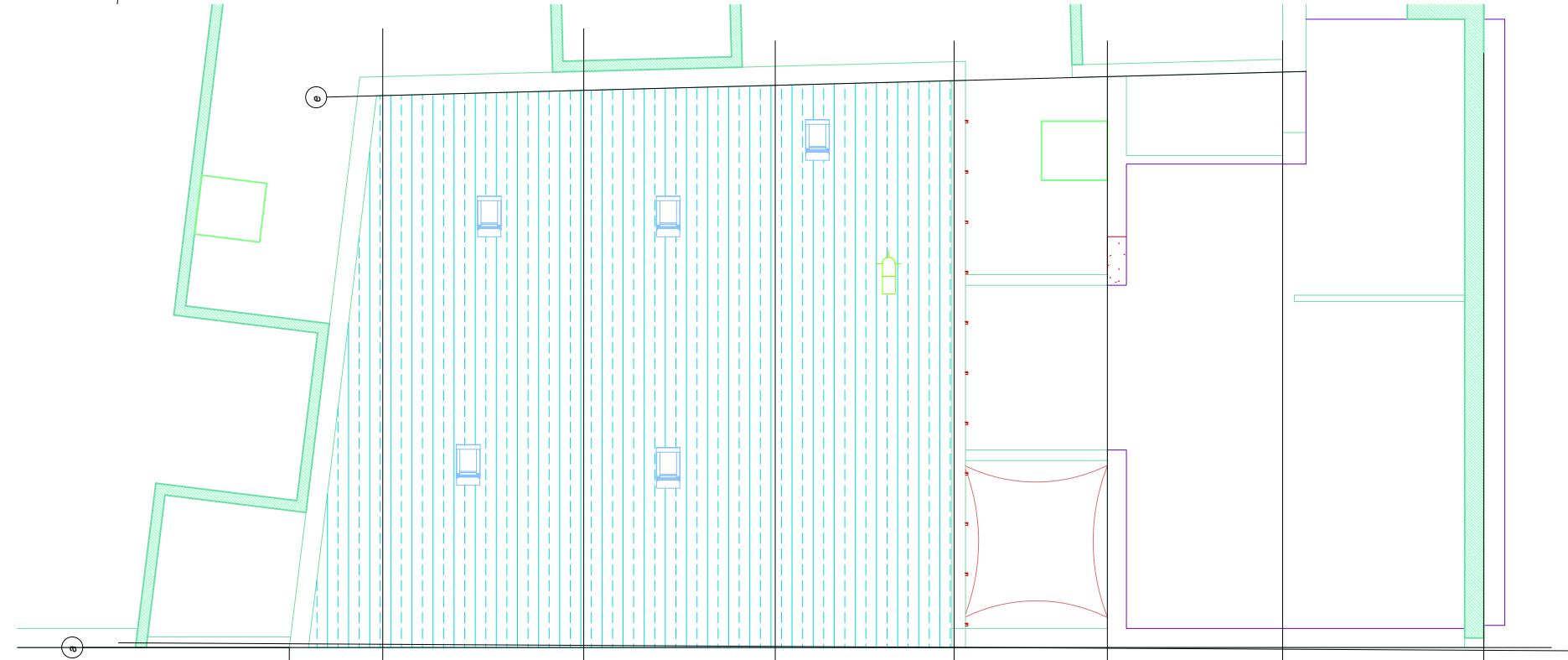
SECCION ESTADO ACTUAL ESCALA :1/150



ADAPTACIÓN DE LOCAL INDUSTRIAL PARA SERVICIOS INDUSTRIALES TIPO I.			
PLAZA DEL DOCTOR LOZANO 11- MADRID, 28038 - MADRID-			
Nº Plano: 01	Plano - Estado actual TRABAJOS PREVIOS -DEMOLICIONES	28/06/21	A3-1/100 A1-1/50
Autor Encargo	Confederación General del trabajo. Jose Aranda Escudero.		
Arquitecto.	José Manuel Alonso de Caso Méndez. Nº Colg. 9500 Nº Colg. 9500 COAM		



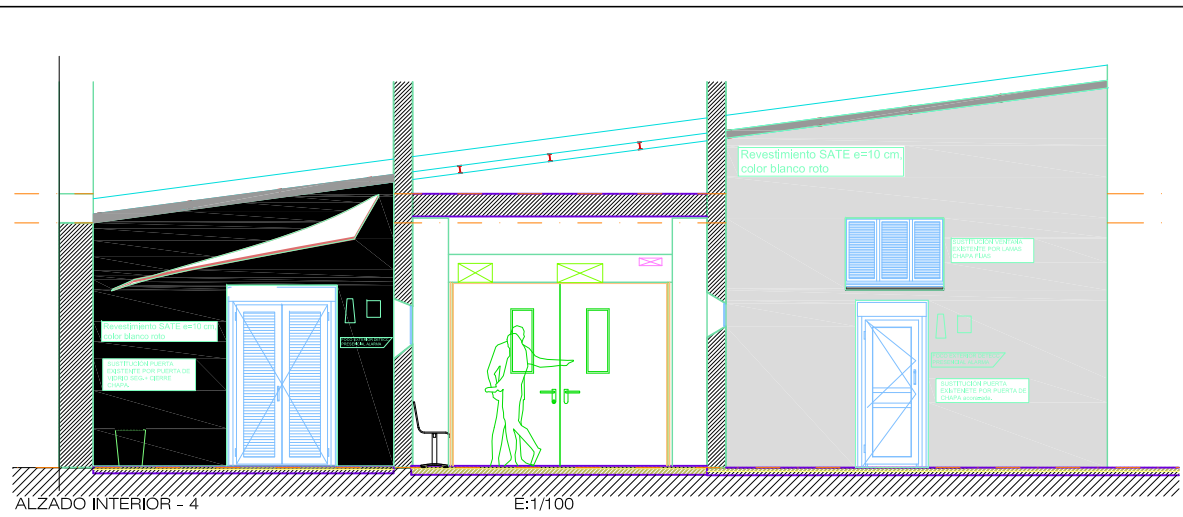
Planta Baja
E: 1/100



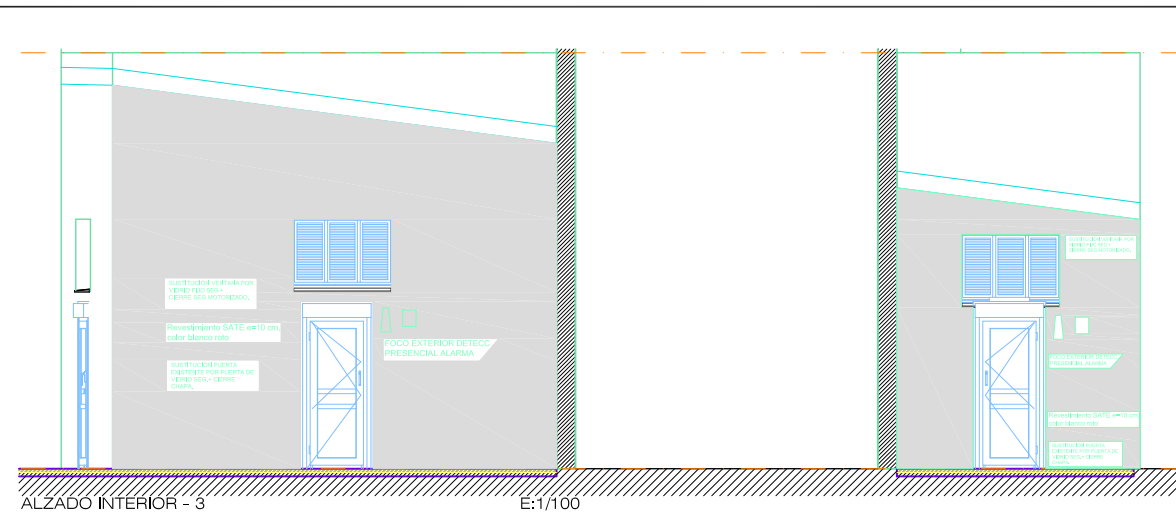
Planta Cubierta
E: 1/150

Nº	DESCRIPCIÓN	SUP. ÚTIL
1	Sala Espera	16,20 m².
2	Oficio	8,35 m².
3	Aseo_1	7,71 m².
4	DESPACHO-Control	15,81 m².
5	ZAGUAN_ACCESO	5,32 m².
6	VESTÍBULO_1	13,24 m².
7	VESTÍBULO_2	11,24 m².
8	DESPACHO_RECEPCIÓN	12,80 m².
9	SERVICIO-LIMPIEZA	3,99 m².
10	ASEO_2	6,23 m².
11	ARCHIVO-ALMACÉN	21,70 m².
12	ALMACÉN_2	7,20 m².
13	ADMIN. PRODUCCIÓN	48,00 m².
14	PRODUCCIÓN	83,89 m².
TOTAL ÚTIL		261,69 m².
TOTAL CONSTRUIDA		320,38 m².

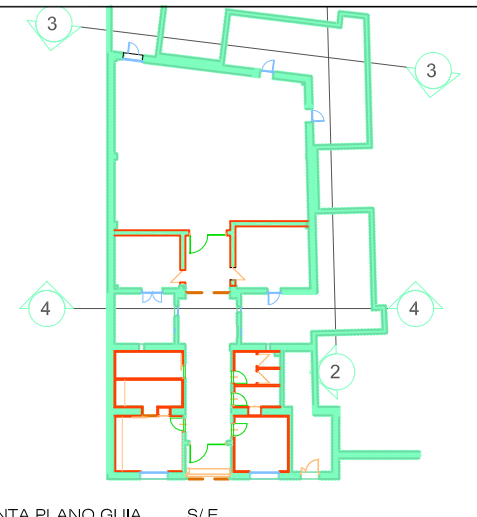
ADAPTACIÓN DE LOCAL INDUSTRIAL PARA SERVICIOS INDUSTRIALES TIPO I.			
PLAZA DEL DOCTOR LOZANO 11- MADRID, 28038 - MADRID-			
Nº Plano: 02	Plano - Distribución cotas y superficies	28/06/21	A3-1/100 A1-1/50
Autor Encargo	Confederación General del trabajo. Jose Aranda Escudero.		
Arquitecto.	José Manuel Alonso de Caso Méndez. Nº Colg. 9500 Nº Colg. 9500 COAM		



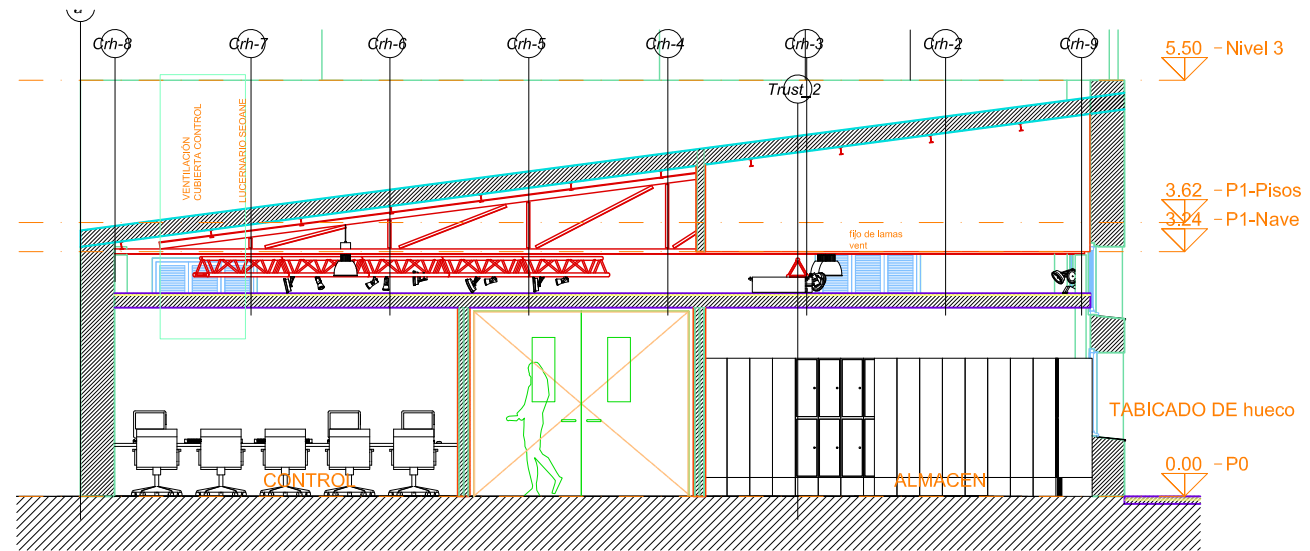
ALZADO INTERIOR - 4 E:1/100



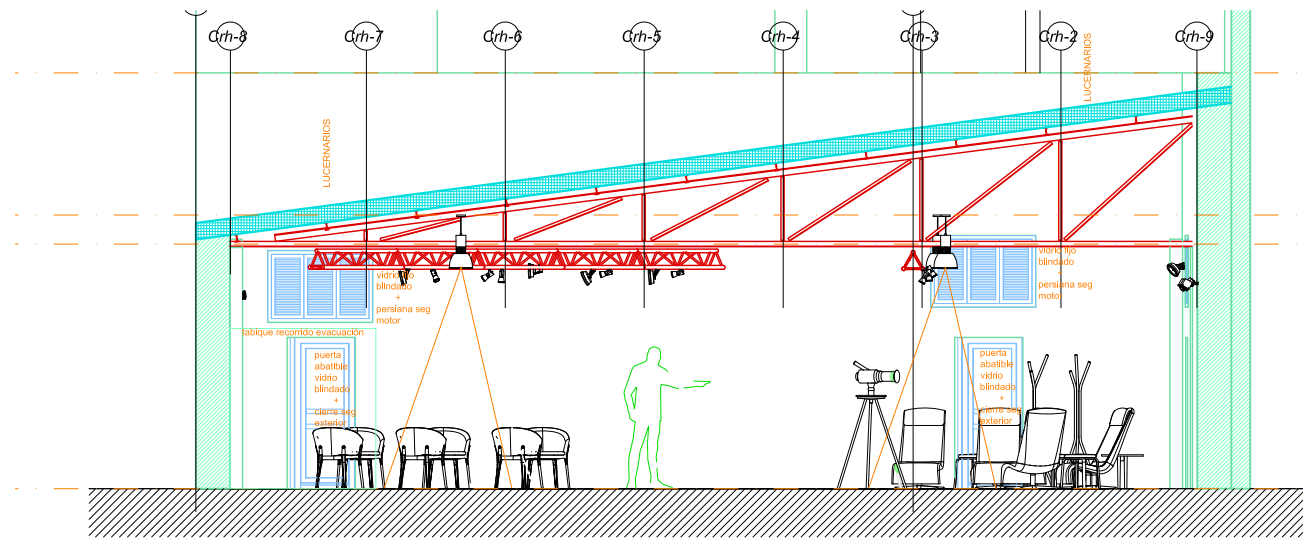
ALZADO INTERIOR - 3 E:1/100



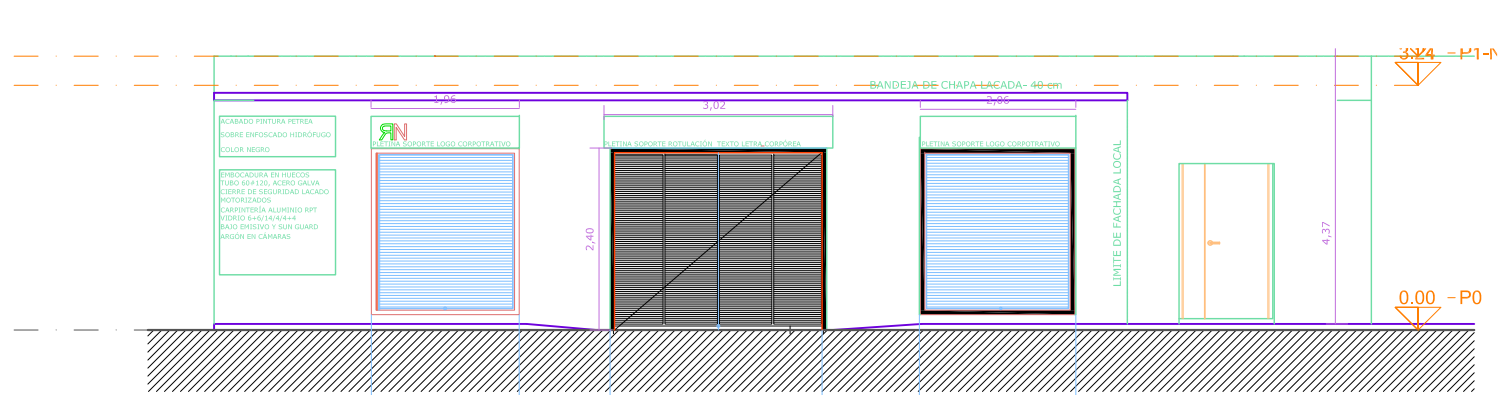
PLANTA PLANO GUIA S/E



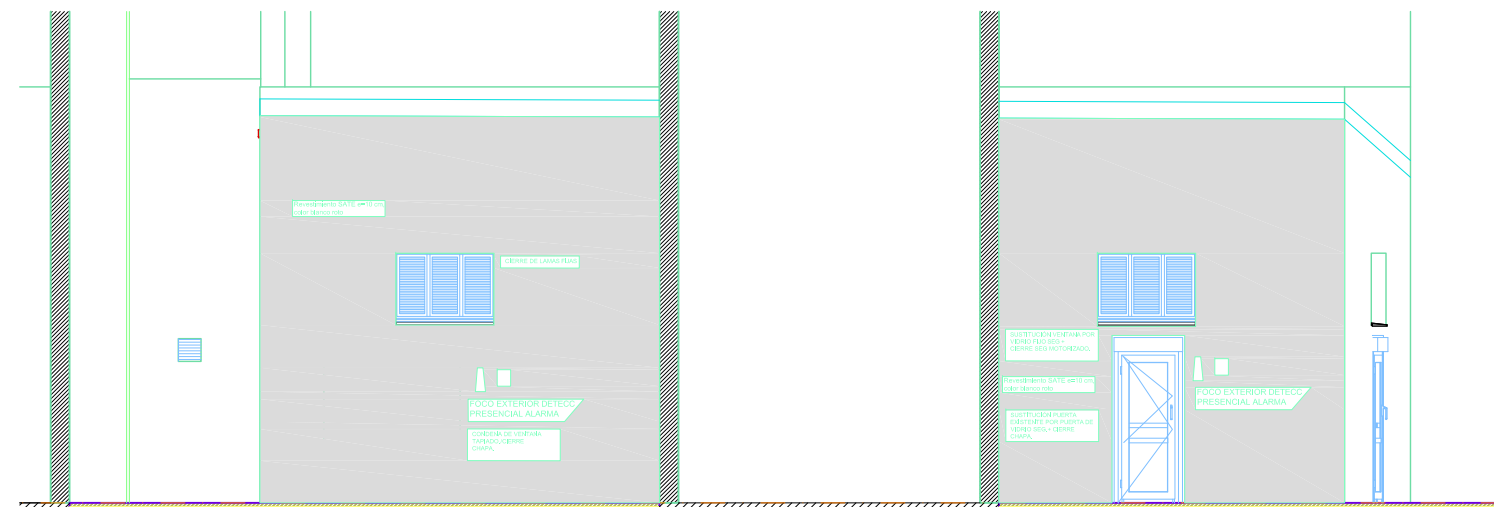
SECCIÓN TRANSVERSAL E:1/100



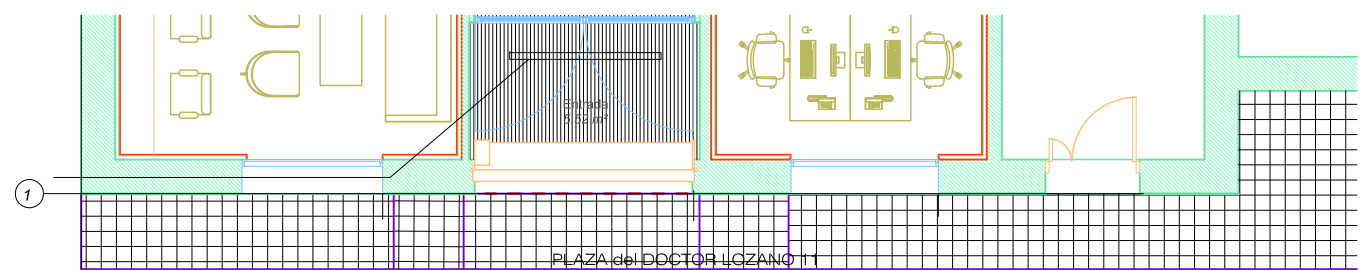
SECCIÓN TRANSVERSAL E:1/100



ALZADO A CALLE PLAZA del DOCTOR LOZANO 11

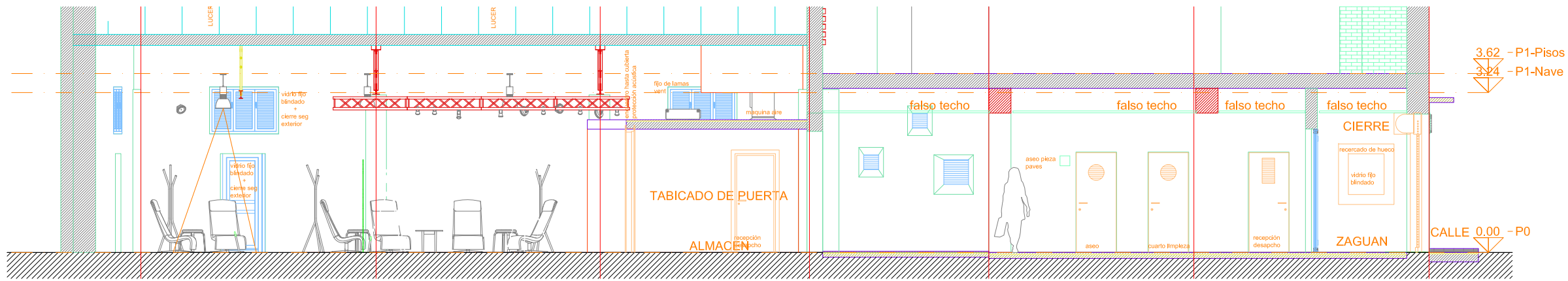


ALZADO INTERIOR_2 E:1/100

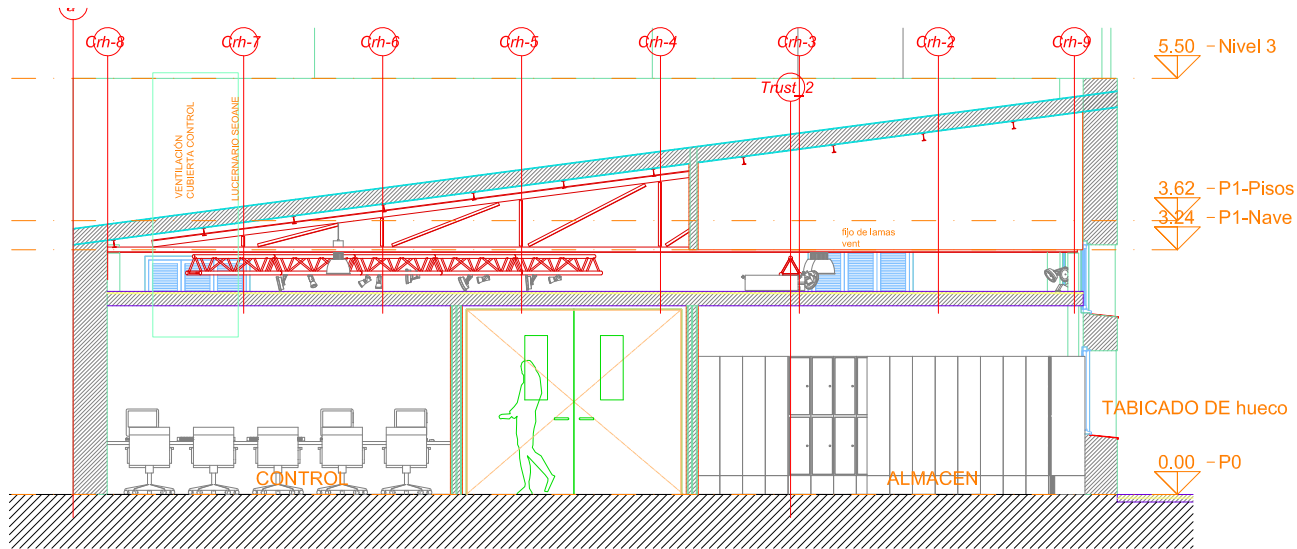


PLANTA

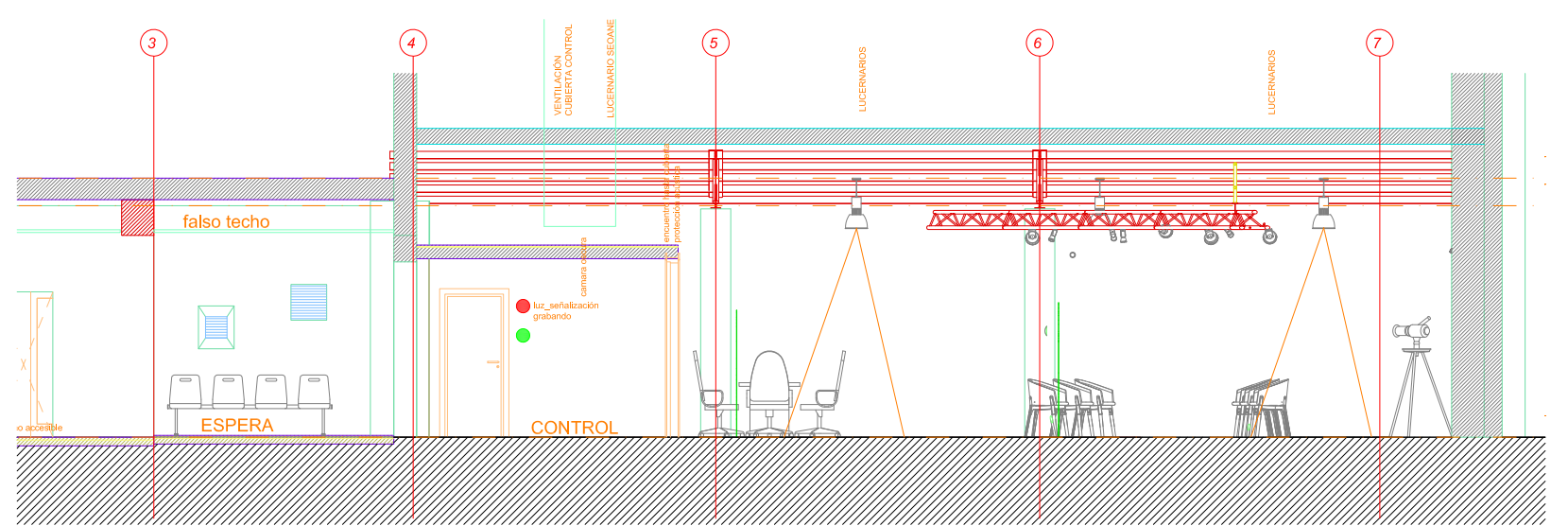
ADAPTACIÓN DE LOCAL INDUSTRIAL PARA SERVICIOS INDUSTRIALES TIPO I.			
PLAZA DEL DOCTOR LOZANO 11- MADRID, 28038 - MADRID-			
Nº Plano: 03	Plano - Alzados	28/06/21	A3-1/100 A1-1/50
Autor Encargo	Confederación General del trabajo. Jose Aranda Escudero.		
Arquitecto.	José Manuel Alonso de Caso Méndez. Nº Colg. 9500 Nº Colg. 9500 COAM		



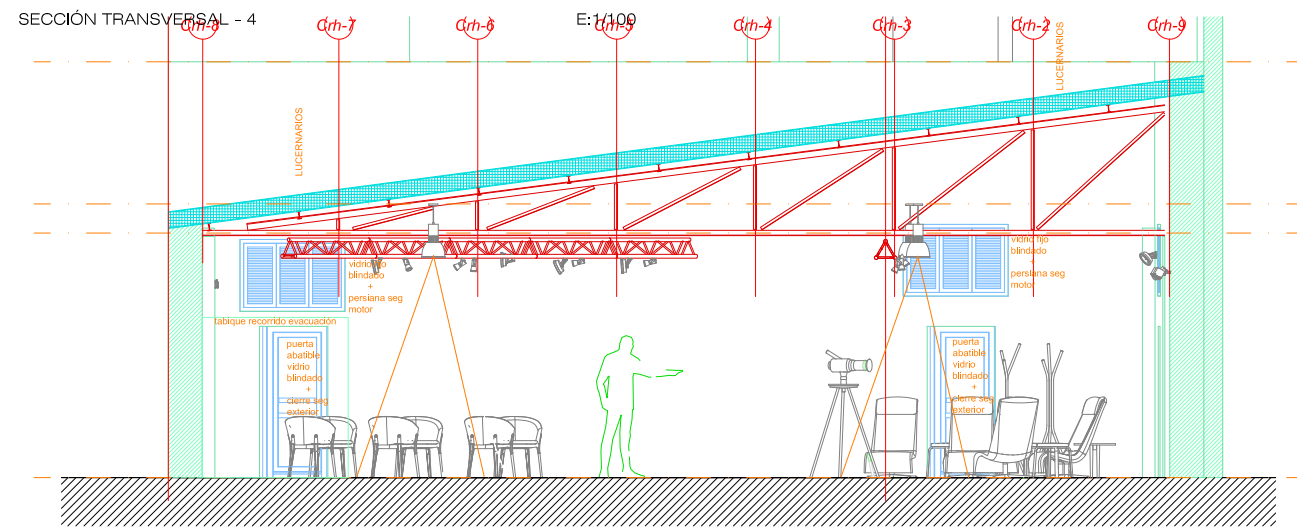
SECCIÓN LONGITUDINAL E:1/100



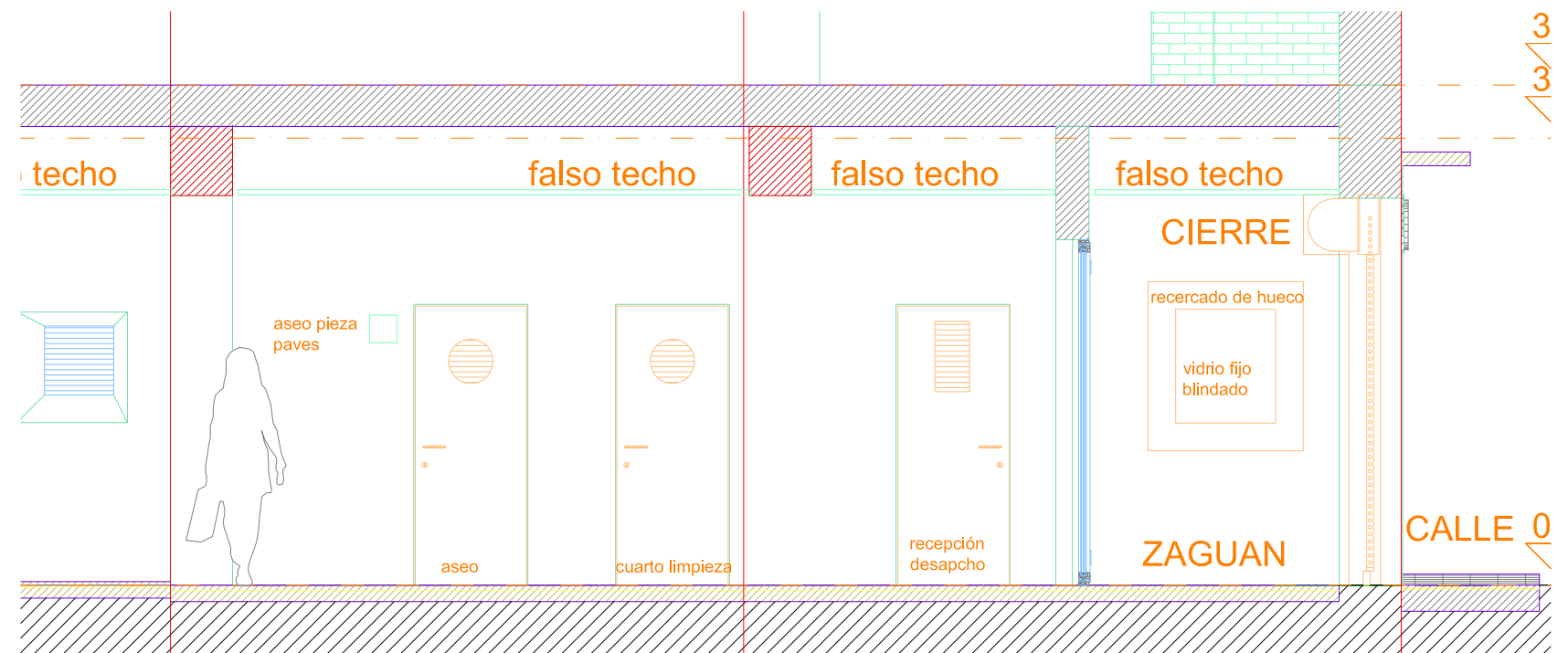
SECCIÓN TRANSVERSAL - 4 E:1/100



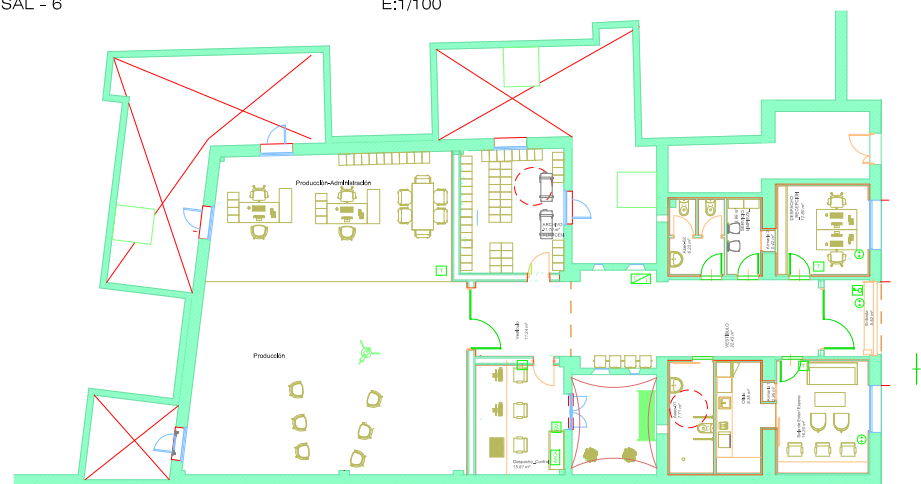
SECCIÓN TRANSVERSAL - 4 E:1/100



SECCIÓN TRANSVERSAL - 6 E:1/100

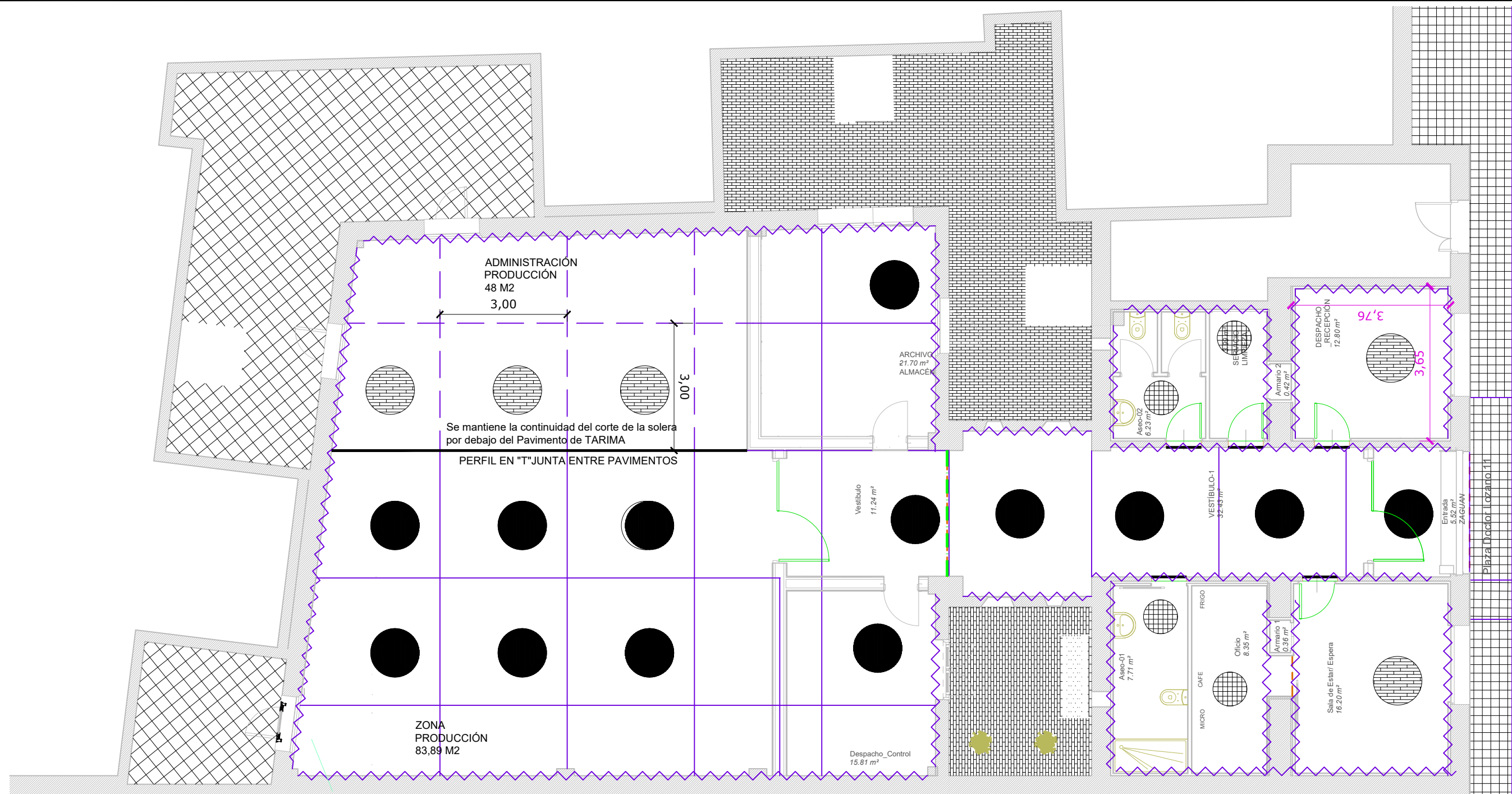


Sección acceso detalle E:1/50



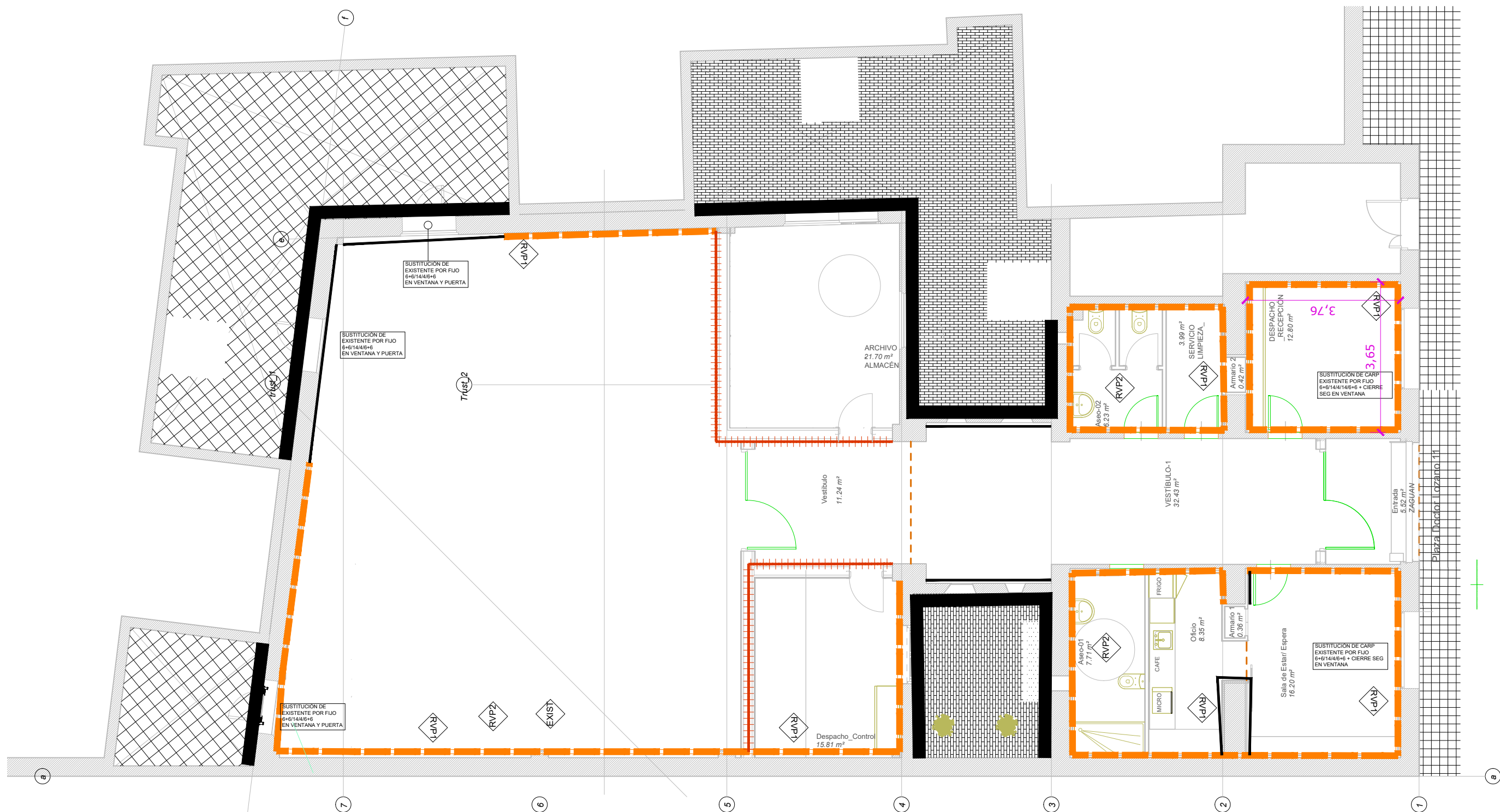
PLANO GUIA EN PLANTA

ADAPTACIÓN DE LOCAL INDUSTRIAL PARA SERVICIOS INDUSTRIALES TIPO I.			
PLAZA DEL DOCTOR LOZANO 11- MADRID, 28038 - MADRID-			
Nº Plano: 04	Plano - Secciones Estado REFORMADO	28/06/21	A3-1/100 A1-1/50
Autor Encargo	Confederación General del trabajo. Jose Aranda Escudero.		
Arquitecto.	José Manuel Alonso de Caso Méndez. Nº Colg. 9500 Nº Colg. 9500 COAM		



LEYENDA DE ACABADOS DE SUELO	
	SUELO DE HORMIGÓN PULIDO CUARZO e = 8 cm, CLASE 2, CE CORTE DE JUNTAS Mx:3000x3000.mm
	SUELO DE TARIMA FLOTANTE MODELO: PERGO ROMANTIC OAK, EXCELLENCE MEDIDA: 2050x190x9,5 mm.
	SUELO DE BALDOSA DE GRES MODELO: D.F.RESBALADICIDAD, clase 3 CE MEDIDA: 30X30 CM.
	JUNTA ENCUESTRO ENTRE SOLERA Y MURO DE CARGA POREXPAN 1 CM ALTA DENSIDAD. ALTURA= TODO EL ESPESOR SOLERA
	PERFIL EN T
	RODAPIE 2400x58x14 mm
	PERFIL METÁLICO EN "U" TERMINACION
	ZÓCALO TERMINACIÓN CARPINTERÍA
	JUNTA SCHLUTER DILATACIÓN 30 MM
	PERFIL METÁLICO RAMPA
NOTA: en la colocación de las piezas de Pergo y de porcelánico, las hileras se colocarán manteniendo un desfase de 1/3 de la longitud de pieza.	

ADAPTACIÓN DE LOCAL INDUSTRIAL PARA SERVICIOS INDUSTRIALES TIPO I.			
PLAZA DEL DOCTOR LOZANO 11- MADRID, 28038 - MADRID-			
Nº Plano: 05	1 Plano - PAVIMENTOS _ Suelo	28/06/21	A3-1/100 A1-1/50
Autor Encargo	Confederación General del trabajo. Jose Aranda Escudero.		
Arquitecto.	José Manuel Alonso de Caso Méndez. Nº Colg. 9500 Nº Colg. 9500 COAM		












PAREDES

- RVP1** TRASDOS DE PANELES DE YESO SOBRE ESTRUCTURA DE PERFILES DE ACERO HASTA 4 M DE ALTURA, TIPO MAESTRA 70x30+1x18mm ESPESOR 48 mm
- RVP2** ALICATADO CERAMICO COLOR BLANCO SOBRE TABIQUE DE PLADUR O SOBRE MURO EXISTENTE
- EXIST** LIMPIEZA DE MURO CHORRO DE ARENA CAPA DE BARNIZ MATE TRANSPARENTE SOBRE MURO
- RVT-3** FALSO TECHO DE PLACAS DE HERAKLIT PERFIL OCULTO, EI-120 SUSPENDIDAS DE PERFILERIA A 3 METROS DESDE EL SUELO
- RVP3** TRASOSADO EXTERIOR MEDIANTE SATE 10 CM DE ESPESOR, COLOR EXISTENTE SISTEMA con MARCADO CE y SELLO DITE.
- RVP4** TABIQUE DE DOBLE PANEL DE YESO TIPO PLADUR SOBRE ESTRUCTURA DE PERFILES DE ACERO HASTA 5,00 M DE ALTURA. ESTRUCTURA SIMPLE. SISTEMA 2x15+(2x100H)+2x15 PLACAS 2x15, MONTANTE H TABIQUE HASTA FORJADO SUPERIOR PINTADO PINTURA PLASTICA COLOR A A ELEGIR. EN INTERIOR DE ASEOS ACABADO PLAQUETA CERAMICA DE GRES 20x20 COLOR BLANCO PARA TABIQUE DE HASTA TRES METROS SE DISPONDRÁ ESTRUCTURA SIMPLE SISTEMA 1x15+(48H)+1x15 CADA 40/60 cm

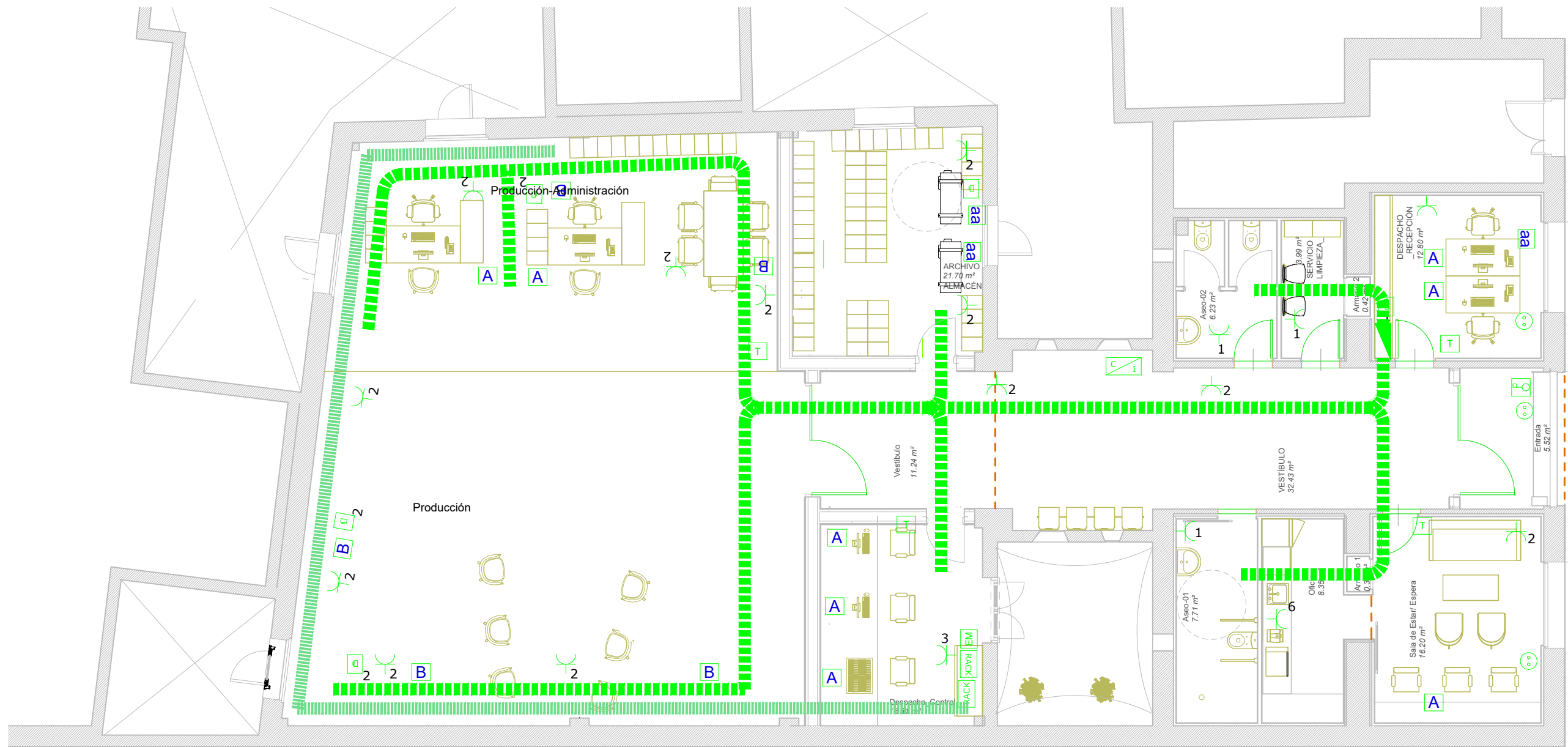
ADAPTACIÓN DE LOCAL INDUSTRIAL PARA SERVICIOS INDUSTRIALES TIPO I.			
PLAZA DEL DOCTOR LOZANO 11- MADRID, 28038 - MADRID-			
Nº Plano: 05-2	Plano - PAREDES ACABADOS	28/06/21	A3-1/100 A1-1/50
Autor Encargo	Confederación General del trabajo. Jose Aranda Escudero.		
Arquitecto.	José Manuel Alonso de Caso Méndez. Nº Colg. 9500 Nº Colg. 9500 COAM		



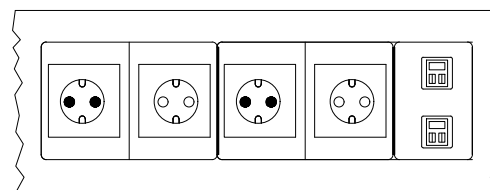
LEYENDA DE ILUMINACIÓN

-  PANTALLA ESTANCA 258 Leds DE 53w/840
-  SPOT LED ASEOS
-  LUMINARIA SUSPENDIDA, NEGRO MATE, LED 50W 2700K
-  DOWLIGHT LED DE 18w/830 EMPOTRADO
-  DOWLIGHT LED DE 18w/830 SUPERFICIE
-  EMERGENCIA DE SUPERFICIE 70 lm
-  EMERGENCIA DE EMPOTRADA 200 lm
-  INTERRUPTOR SIMPLE
-  DETECTOR PRESENCIAL 360°

	ADAPTACIÓN DE LOCAL INDUSTRIAL PARA SERVICIOS INDUSTRIALES TIPO I.		
	PLAZA DEL DOCTOR LOZANO 11- MADRID, 28038 - MADRID-		
Nº Plano:06	Plano - Iluminación	28/06/21	A3-1/100 A1-1/50
Autor Encargo	Confederación General del trabajo. Jose Aranda Escudero.		
Arquitecto.	José Manuel Alonso de Caso Méndez. Nº Colg. 9500 Nº Colg. 9500 COAM		



PUESTO DE TRABAJO TIPO "A"
(EN CADA MESA ELECTRIFICADA)



CANTIDAD	DESCRIPCION	REFERENCIA
1	OFIBLOCK COMPACT K45 5 MECANISMOS	--
2	CONECTORES RJ45 CAT.6 UTP	--
2	BASE DE ENCHUFE SCHUKO BLANCA	--
2	BASE DE ENCHUFE SCHUKO ROJA	--
1	ORGANIZADOR DE CABLEADO Ø15mm Y 1m. DE LONGITUD (2 CABLES POR MESA)	--

LEYENDA DE ELECTRICIDAD

- CUADRO ELÉCTRICO / SUBCUADRO
- BASE DE ENCHUFE EMPOTRADA
- ALTAVOZ EMPOTRADO EN TECHO
- LLAVÍN DESCONEXIÓN ALARMA PUERTA EMERG.
- BANDEJA CABLES DISTRIBUCIÓN ELECTRICIDAD
- BANDEJA CABLES DISTRIBUCIÓN VIDEO
- TOMA TIPO "A" 2 tomas Usos Varios 2 tomas fuerza 16 A, 2 RJ45. Instalación pared
- TOMA TIPO "B" 4 Tomas 16 A en altura 2,5 m
- TOMA RJ45
- EQUIPO DE MÚSICA
- TERMOSTATO
- RACK
- CENTRAL DE INCENDIOS
- PUNTO WIFI
- MOTOR PERSIANA
- TOMA AIRE ACONDICIONADO

ADAPTACIÓN DE LOCAL INDUSTRIAL PARA SERVICIOS INDUSTRIALES TIPO I.

PLAZA DEL DOCTOR LOZANO 11- MADRID, 28038 - MADRID-

Nº Plano: 07

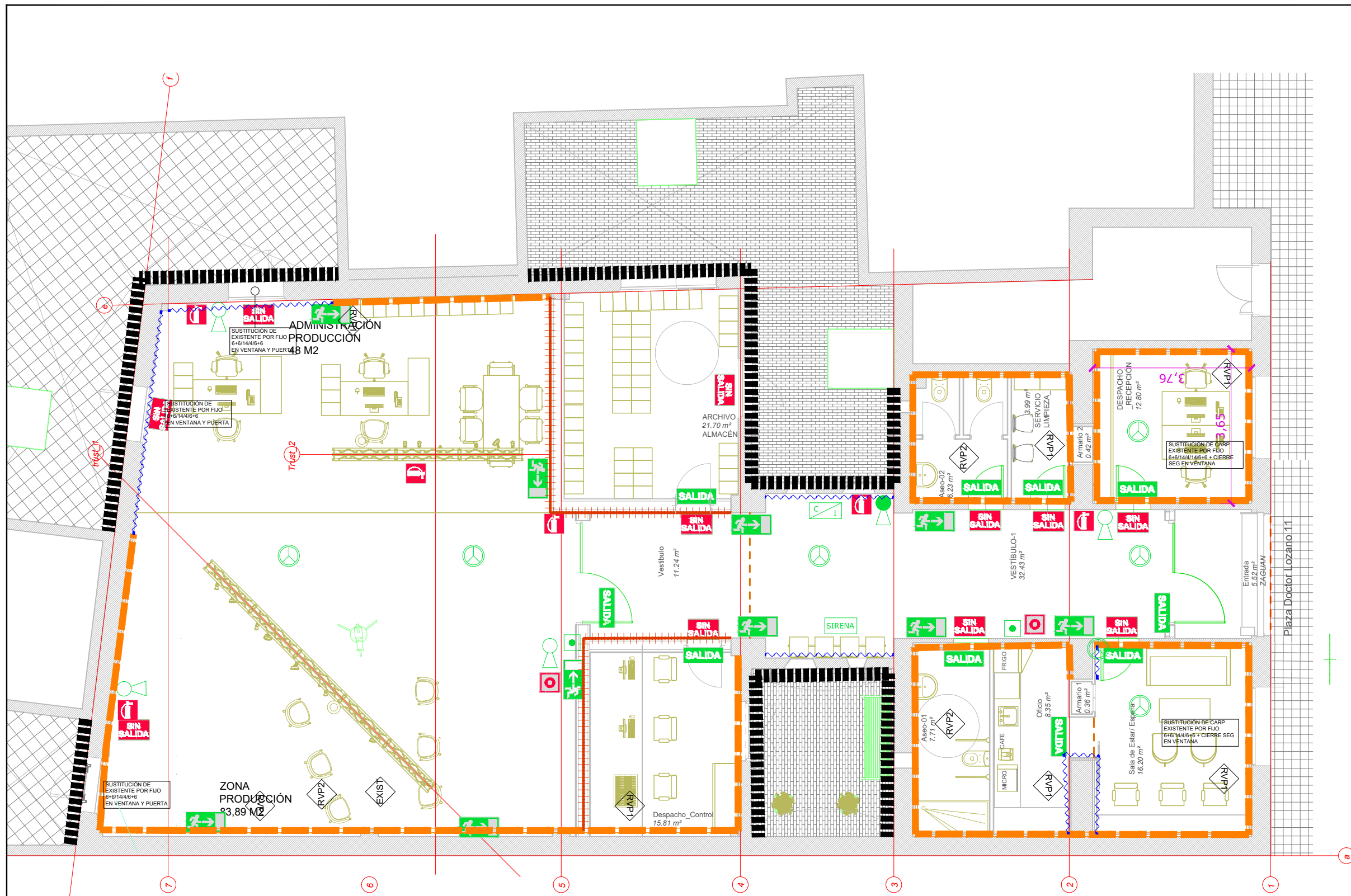
Plano - Electricidad

28/06/21

A3-1/100
A1-1/50

Autor Encargo Confederación General del trabajo.
Jose Aranda Escudero.

Arquitecto. José Manuel Alonso de Caso Méndez. Nº Colg. 9500
Nº Colg. 9500 COAM



LEYENDA DE SEG. INCENDIOS EN TECHO

- ROCIADORES EN TECHO EXISTENTE
- ROCIADORES NUEVOS
- TUBERÍA DE ACERO EXISTENTE
- TUBERÍA DE ACERO ELIMINADA
- TUBERÍA DE ACERO NUEVA
- ACOMETIDA DE PCI (ø160)
- DETECTOR DE HUMO

LEYENDA DE SEGURIDAD CONTRA INCENDIOS

- EXTINTOR POLVO ABC 6Kg 21A-113B
- EXTINTOR DE CO2 2Kg 34B
- SIRENA
- PULSADOR
- CENTRAL DE INCENDIOS

NOTAS

El anclaje del extintor se situará a 1.50m. de altura

LEYENDA DE SEÑALIZACIÓN

- SEÑAL ADHESIVA FOTOLUMINISCENTE "SALIDA"
- SEÑAL ADHESIVA FOTOLUMINISCENTE "SIN SALIDA"
- SEÑAL ADHESIVA FOTOLUMINISCENTE "UBICACION EXTINTOR"
- SEÑAL ADHESIVA FOTOLUMINISCENTE "PULSADOR DE ALARMA"
- SEÑAL ADHESIVA FOTOLUMINISCENTE "FLECHA DE DIRECCION"
- SEÑAL ADHESIVA FOTOLUMINISCENTE "SALIDA DE EMERGENCIA"

NOTAS

Las placas de señalización se colocarán a 3.00m de altura respecto de la cara inferior.

ADAPTACIÓN DE LOCAL INDUSTRIAL PARA SERVICIOS INDUSTRIALES TIPO I.

PLAZA DEL DOCTOR LOZANO 11- MADRID, 28038 - MADRID-

Nº Plano: 08

Plano - Protección contra incendios EXTINCIÓN

28/06/21

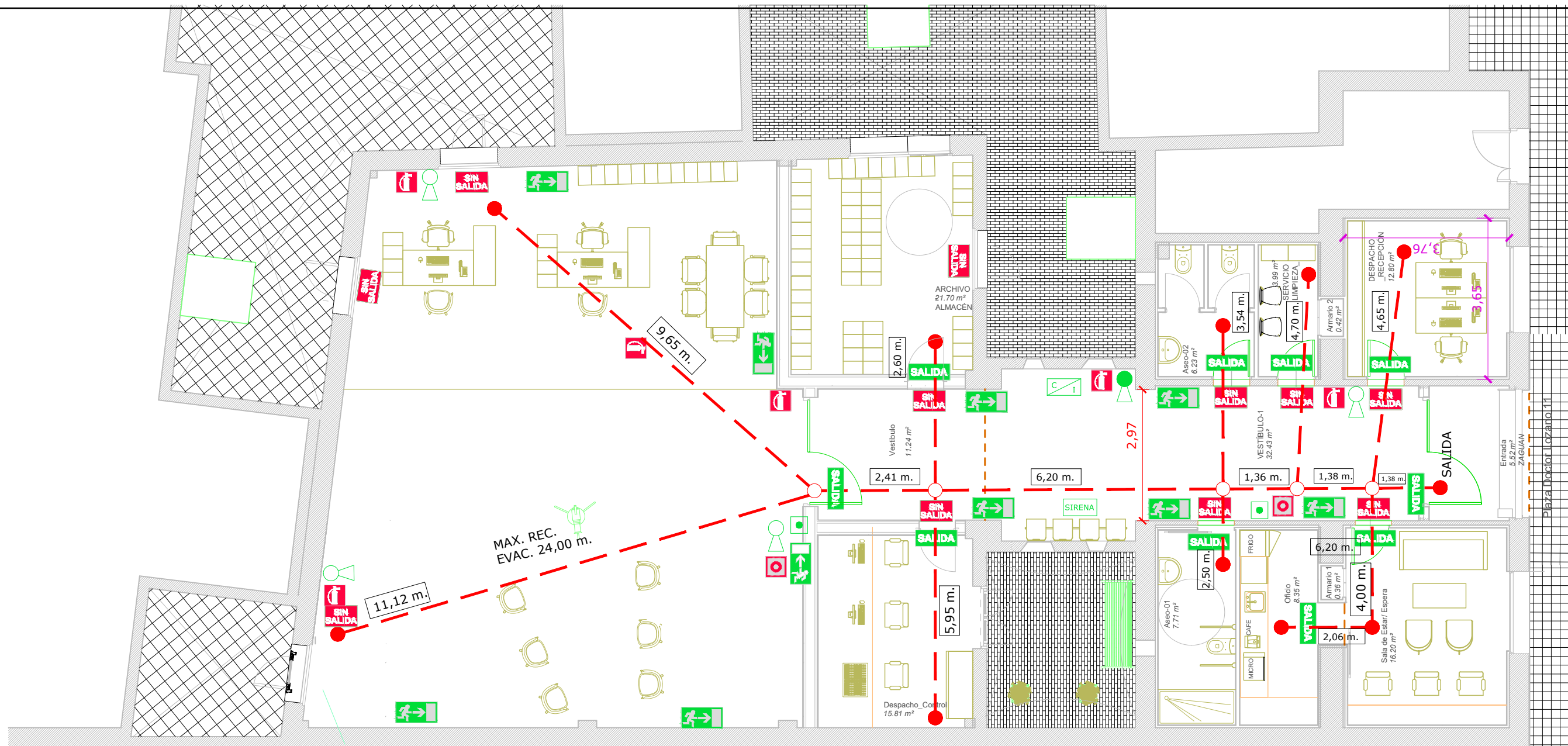
A3-1/100
A1-1/50

Autor Encargo

Confederación General del trabajo.
Jose Aranda Escudero.

Arquitecto.

José Manuel Alonso de Caso Méndez. Nº Colg. 9500
Nº Colg. 9500 COAM



LEYENDA DE SEGURIDAD CONTRA INCENDIOS

- EXTINTOR POLVO ABC 6Kg 21A-113B
- EXTINTOR DE CO2 2Kg 34B
- SIRENA
- PULSADOR
- CENTRAL DE INCENDIOS

NOTAS
El anclaje del extintor se situará a 1.50m. de altura

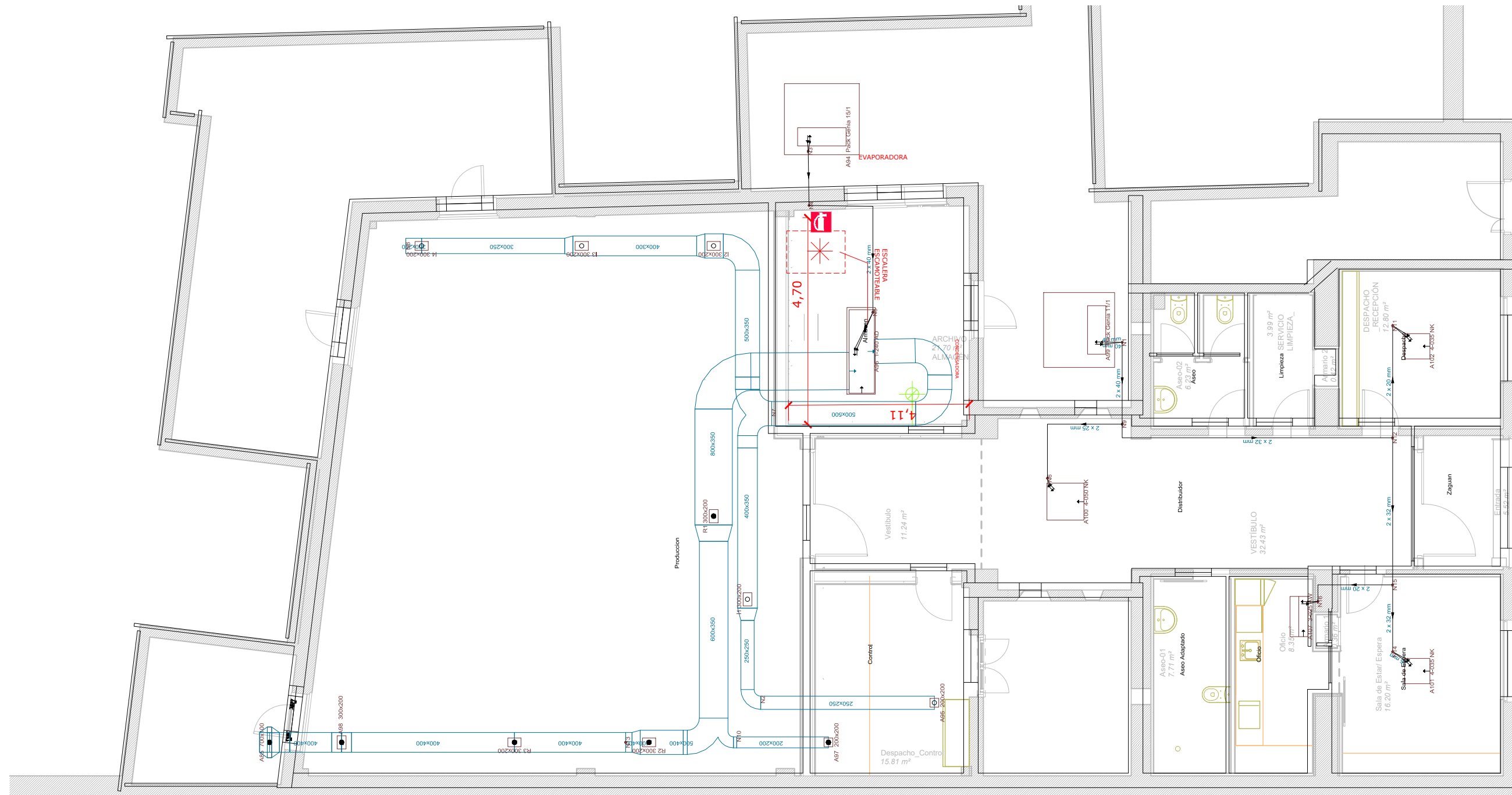
- SEÑAL ADHESIVA FOTOLUMINISCENTE "SIN SALIDA"
- SEÑAL ADHESIVA FOTOLUMINISCENTE "UBICACION EXTINTOR"
- SEÑAL ADHESIVA FOTOLUMINISCENTE "PULSADOR DE ALARMA"
- SEÑAL ADHESIVA FOTOLUMINISCENTE "FLECHA DE DIRECCION"
- SEÑAL ADHESIVA FOTOLUMINISCENTE "SALIDA DE EMERGENCIA"

NOTAS
Las placas de señalización se colocarán a 3.00m de altura respecto de la cara inferior.

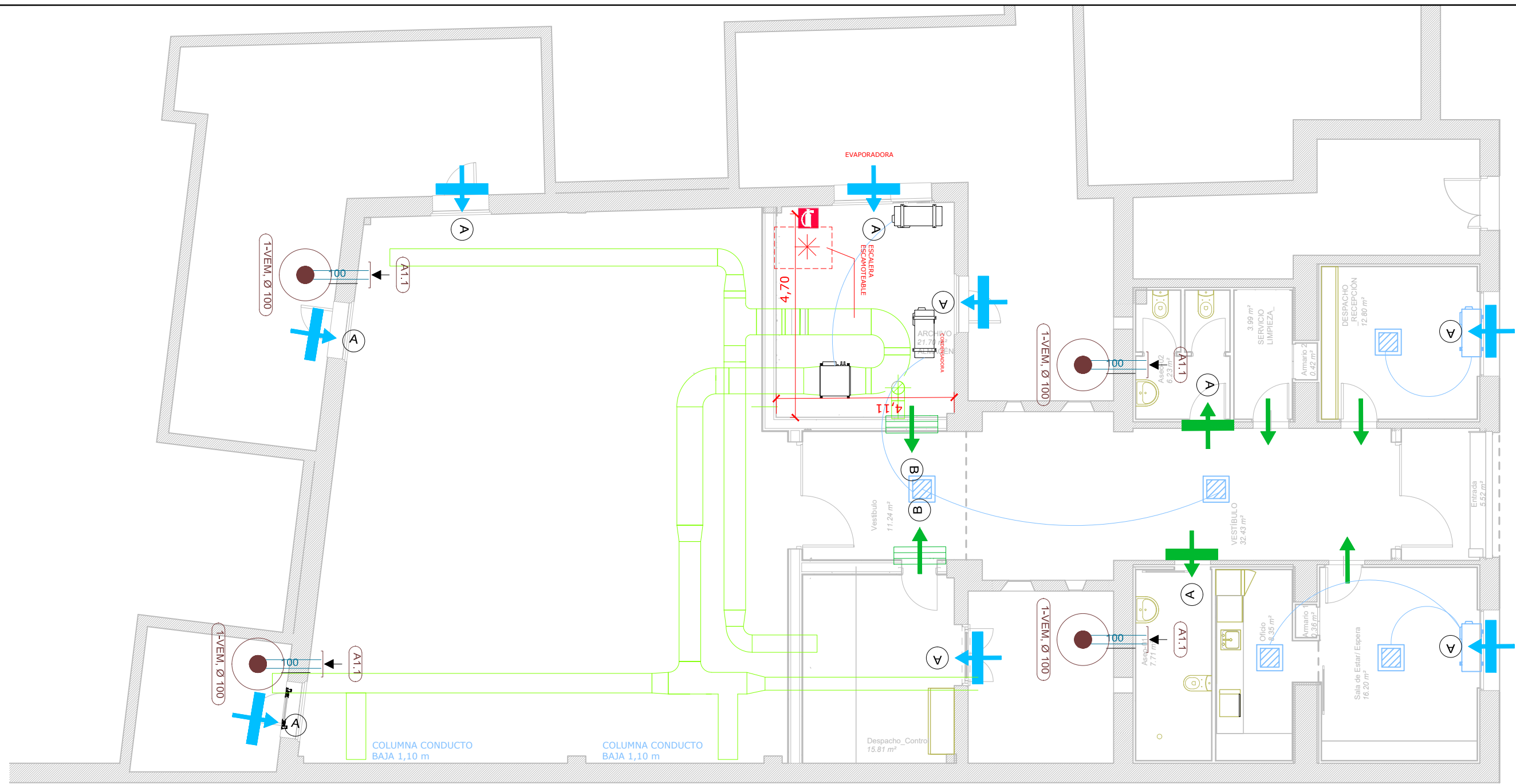
LEYENDA DE EVACUACIÓN







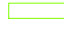

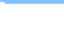
- RECORRIDO DE EVACUACIÓN
- ORIGEN DE EVACUACIÓN
- BIFURCACIÓN EN RECORRIDOS ALTERNATIVOS
- LONGITUD DEL TRAMO








ADAPTACIÓN DE LOCAL INDUSTRIAL PARA SERVICIOS INDUSTRIALES TIPO I.			
PLAZA DEL DOCTOR LOZANO 11- MADRID, 28038 - MADRID-			
Nº Plano: 09	Plano - Evacuación - SEÑALIZACIÓN	28/06/21	A3-1/100 A1-1/50
Autor Encargo	Confederación General del trabajo. Jose Aranda Escudero.		
Arquitecto.	José Manuel Alonso de Caso Méndez. Nº Colg. 9500 Nº Colg. 9500 COAM		



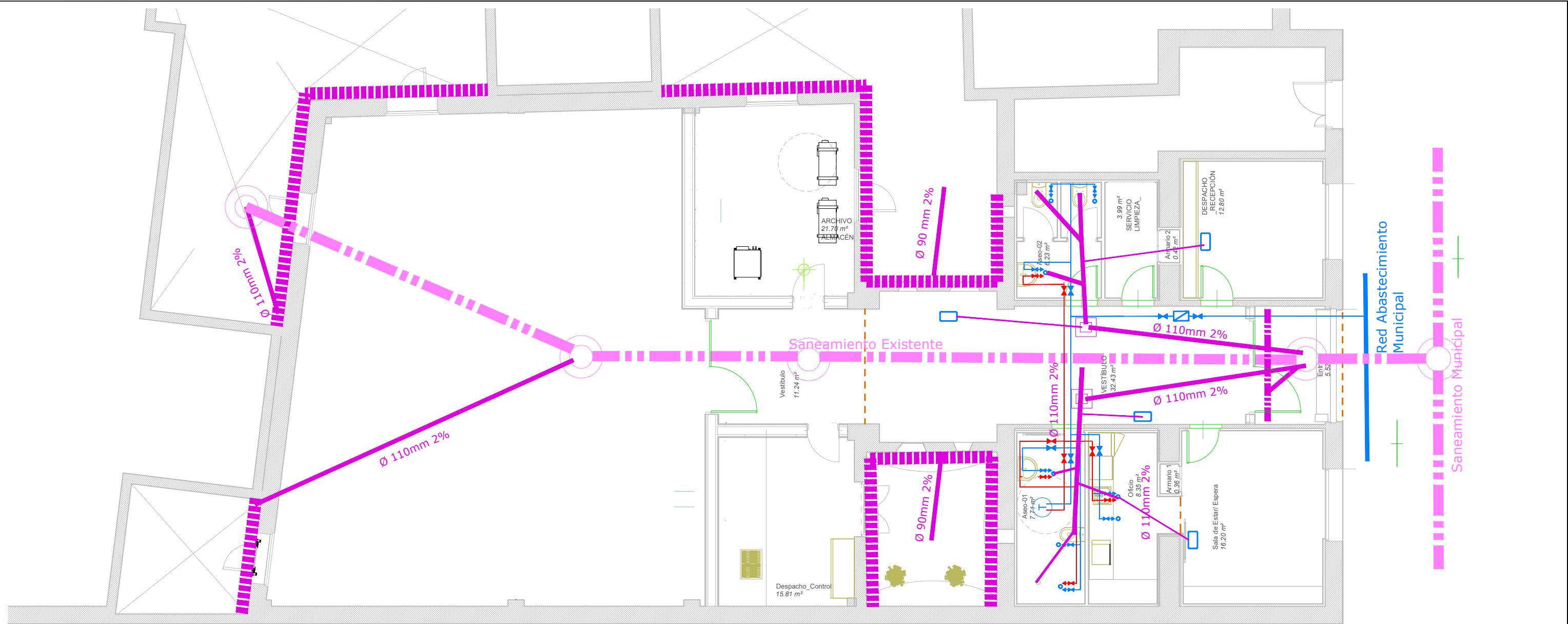
	ADAPTACIÓN DE LOCAL INDUSTRIAL PARA SERVICIOS INDUSTRIALES TIPO I.		
	PLAZA DEL DOCTOR LOZANO 11- MADRID, 28038 - MADRID-		
Nº Plano: 10	Plano - Climatización	28/06/21	A3-1/100 A1-1/50
Autor Encargo	Confederación General del trabajo. Jose Aranda Escudero.		
Arquitecto.	José Manuel Alonso de Caso Méndez. Nº Colg. 9500 Nº Colg. 9500 COAM		



-  Rejilla
-  Difusor
-  Split autónomo
-  Cassete de techo autónomo
-  Termostato
-  Conductos IDA
-  Conductos RETORNO
-  Bomba de Calor Máquina Interior
-  Bomba de Calor Máquina Exterior

Leyenda de Ventilación	
	Abertura de extracción a través de conducto, tipo A (150x33x150 mm)
	Abertura de extracción a través de conducto, tipo B (Ø 125 mm)
	Aireador horizontal en carpintería, tipo A (800x80x12 mm)
	Aireador de paso, tipo A (725x20x82 mm)
	Rejilla de paso, tipo B (200x100 mm)
	Paso de aire por la holgura
	Aspirador para ventilación mecánica (VEM)

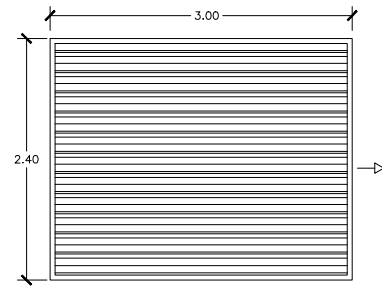
ADAPTACIÓN DE LOCAL INDUSTRIAL PARA SERVICIOS INDUSTRIALES TIPO I.			
PLAZA DEL DOCTOR LOZANO 11- MADRID, 28038 - MADRID-			
Nº Plano: 11	Plano - Ventilación	28/06/21	A3-1/100 A1-1/50
Autor Encargo	Confederación General del trabajo. Jose Aranda Escudero.		
Arquitecto.	José Manuel Alonso de Caso Méndez. Nº Colg. 9500 Nº Colg. 9500 COAM		



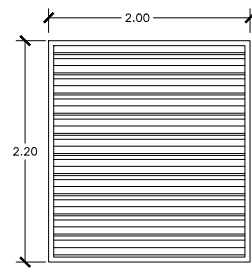
LEYENDA DE FONTANERIA	
	Toma de agua fría + desagüe para fuente
	Toma de AF+ACS+Desagüe
	Desagüe climatización (bomba de condensados)
	Termo
	Llave Corte Local AF
	Llave Corte Local ACS

LEYENDA DE SANEAMIENTO	
	Red saneamiento existente
	Red saneamiento nueva PVC SN4
	Drenaje muro tubo poroso Ø 110
	Sumidero longitudinal
	Pozo saneamiento Existente
	Arqueta de Saneamiento

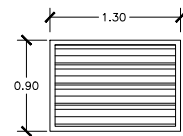
	ADAPTACIÓN DE LOCAL INDUSTRIAL PARA SERVICIOS INDUSTRIALES TIPO I.		
	PLAZA DEL DOCTOR LOZANO 11- MADRID, 28038 - MADRID-		
Nº Plano: 12	Plano - FONTANERÍA_SANEAMIENTO	28/06/21	A3-1/100 A1-1/50
Autor Encargo	Confederación General del trabajo. Jose Aranda Escudero.		
Arquitecto.	José Manuel Alonso de Caso Méndez. Nº Colg. 9500 Nº Colg. 9500 COAM		



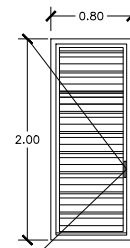
C-1
Cierre metálico ciego galvanizado enrollable automático
1 unidades



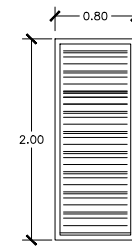
C-2
Cierre metálico ciego galvanizado enrollable automático
2 unidades



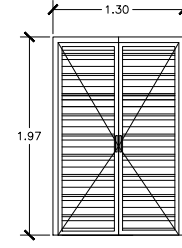
C-3
Cierre lamas fija ciega tubo acero metálico
Lacado al horno color a elegir DF
5 unidades



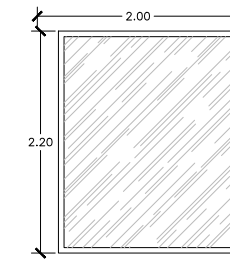
C-4
Cierre lamas ciega tubo acero metálico
1 hoja abatible
Lacado al horno color a elegir DF
2 unidades



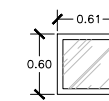
C-5
Cierre lamas ciega tubo acero metálico
1 hoja fija
Lacado al horno color a elegir DF
1 unidades



C-6
Cierre lamas ciega tubo acero metálico
2 hojas abatibles
Lacado al horno color a elegir DF
1 unidades



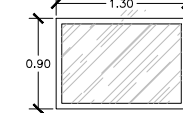
V-1
ventana fija carpintería de aluminio RPT
vidrio Climalit Triple 4.4/14Arg/4/14Arg/4.4
vidrio interior bajo emisivo
2 unidad



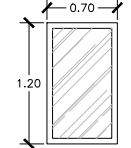
V-2
ventana fija carpintería de aluminio RPT
vidrio Climalit Triple 4.4/14Arg/4/14Arg/4.4
vidrio interior bajo emisivo
5 unidad



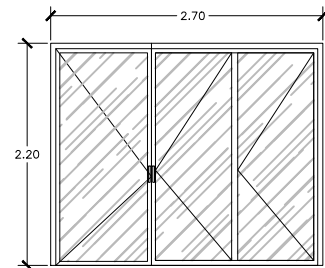
V-3
ventana fija circular carpintería de aluminio RPT
vidrio Climalit Triple 4.4/14Arg/4/14Arg/4.4
vidrio interior bajo emisivo
5 unidades



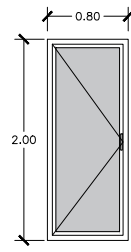
V-4
ventana fija carpintería de aluminio RPT
vidrio Climalit Triple 4.4/14Arg/4/14Arg/4.4
vidrio interior bajo emisivo
5 unidad



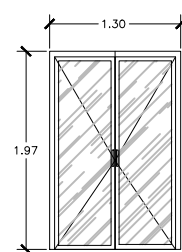
V-5
ventana fija carpintería de aluminio RPT
vidrio Climalit Triple 4.4/14Arg/4/14Arg/4.4
vidrio interior bajo emisivo
1 unidad



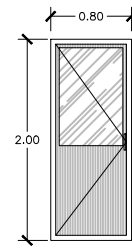
PE-1
Puerta Aluminio RPT lacado color
1 hoja abatible + 2 hojas plegables
vidrio Climalit Triple 4.4/14Arg/4/14Arg/4.4
periferia de aluminio lacado RPT
hoja abatible de 1100mm, resto 2 iguales
1 unidad



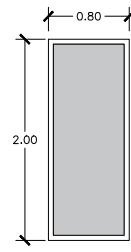
PE-2
Puerta metálica aislada
1 hoja abatible
lacado color a elegir DF
1 unidades



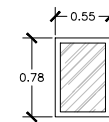
PE-3
puerta abatible dos hojas
vidrio Climalit Triple 4.4/14Arg/4/14Arg/4.4
periferia de aluminio lacado RPT
dos hojas de 1100mm
1 unidad



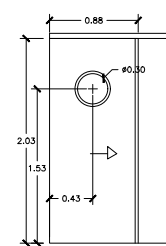
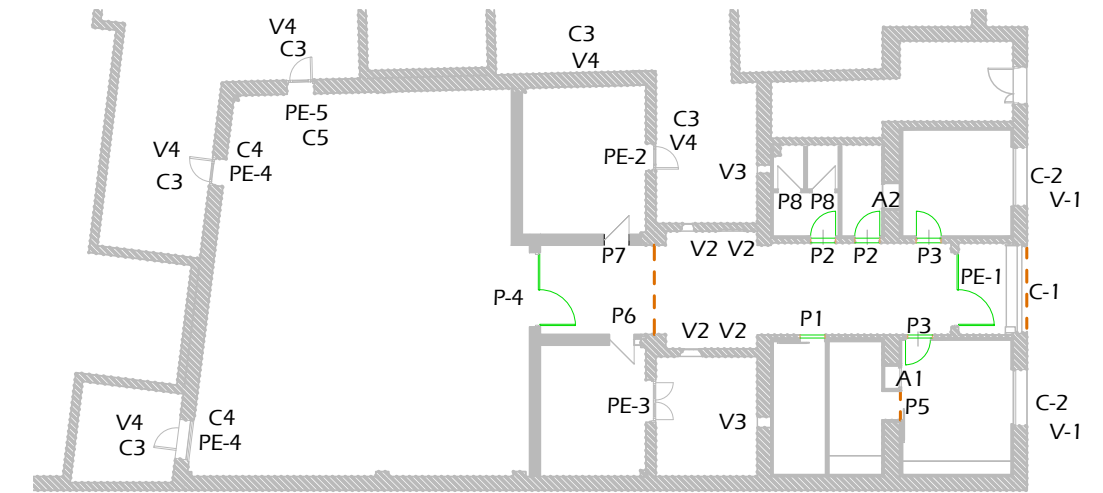
PE-4
Puerta Acústica con vidrio metálica aislada
1 hoja abatible
Lacado color a elegir DF
2 unidades



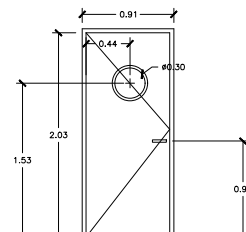
PE-5
Puerta metálica aislada
1 hoja fija
Lacado color a elegir DF
1 unidades



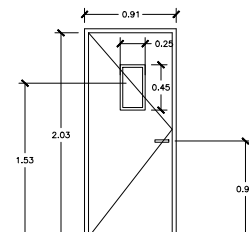
VC-1
ventana abatible para lucernario
Velux GGL CK02
con apertura automatizada
Persiana exterior
vidrio Climalit (3.3/15Arg/4 templado)
5 unidades



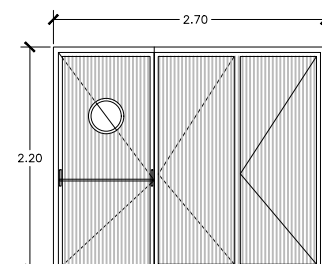
P-1
puerta corredera con carril superior
DM lacado TALLER MATE
DM posformado lacado mate RAL 5024
con oculo D 30 cm guía inferior
enrasada con pavimento
1 unidad



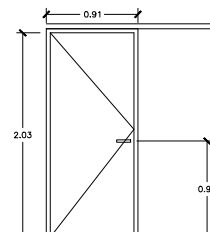
P-2puerta abatible
DM lacado TALLER MATE
color a elegir DF
óculos de vidrio según DF.
2 unidades



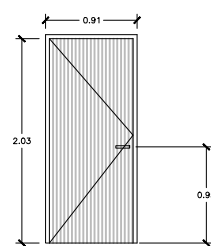
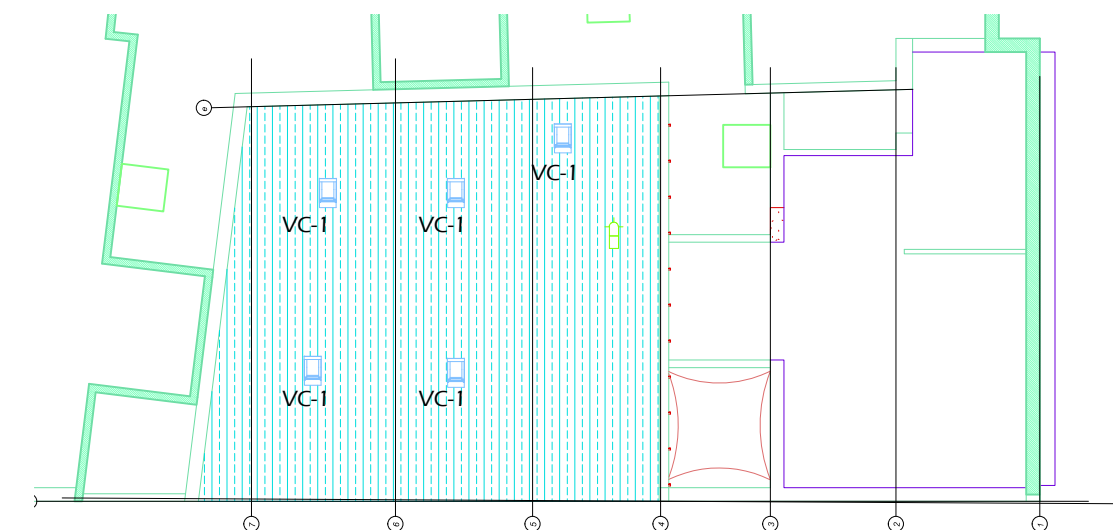
P-3
puerta abatible
DM lacado taller mate
color a elegir DF
óculos de vidrio según DF.
2 unidades



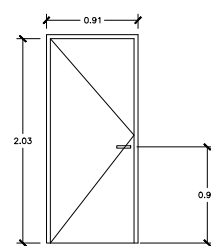
P-4
puerta Acústica metálica aislada con mirilla
1 hoja abatible + 2 hojas plegables
Barra antipánico
hoja abaatible de 1100mm, resto 2 iguales
1 unidad



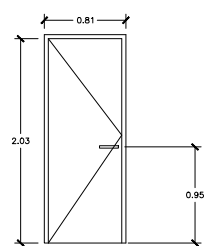
P-5
puerta corredera carril exterior
DM lacado taller mate
color a elegir DF
ciega
1 unidades



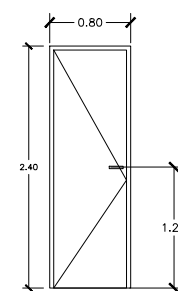
P-6
puerta acustica
doble chapa acero aislada
lacado taller mate
color a elegir DF
ciega
1 unidades



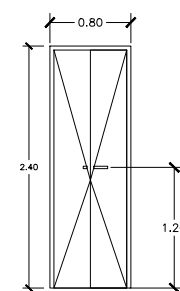
P-7
puerta abatible
doble chapa acero aislada
lacado taller mate
color a elegir DF
ciega
1 unidades



P-8
puerta abatible
DM lacado taller mate
color a elegir DF
ciega
2 unidades

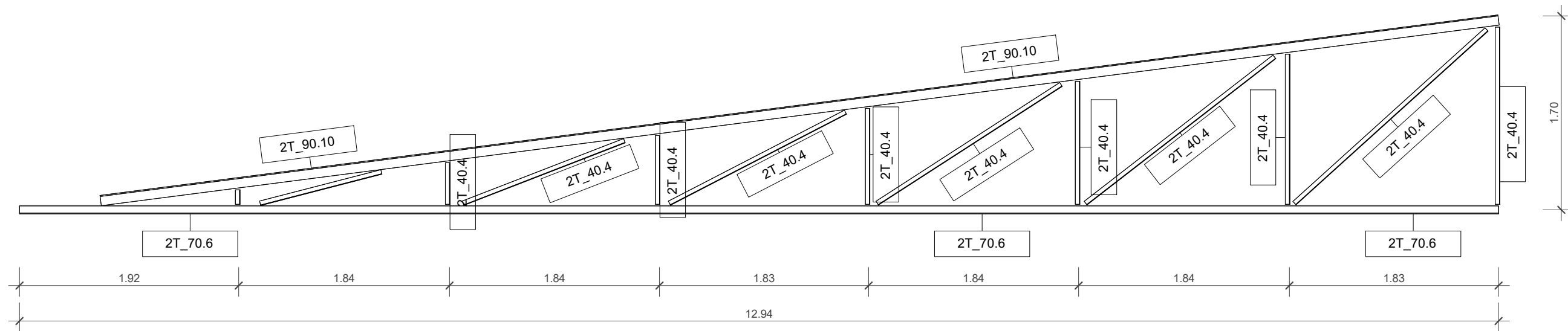


A-1
frente de armario abatible DM
posformado lacado mate
color a elegir DF
una hoja de 60cm.
1 unidad

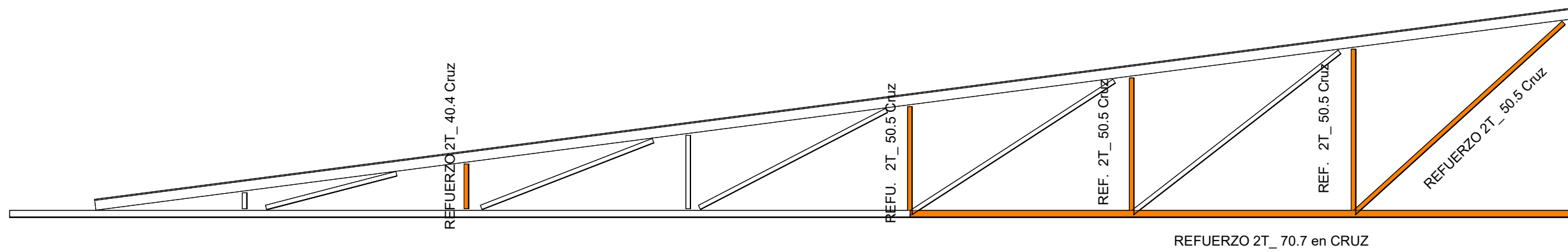


A-2
frente de armario abatible DM
posformado lacado Mate
color a elegir DF
dos hojas de 40cm.
1 unidad

ADAPTACIÓN DE LOCAL INDUSTRIAL PARA SERVICIOS INDUSTRIALES TIPO I.			
PLAZA DEL DOCTOR LOZANO 11- MADRID, 28038 - MADRID-			
Nº Plano: 13	Plano - CARPINTERÍA EXTERIOR E INTERIOR	28/06/21	A3-1/100 A1-1/50
Autor Encargo	Confederación General del trabajo. Jose Aranda Escudero.		
Arquitecto.	José Manuel Alonso de Caso Méndez. Nº Colg. 9500 Nº Colg. 9500 COAM		



CERCHA EXISTENTE



CERCHA REFORZADA

① Sección P2-Trans Nave Proy Estructura
Escala 1 : 40

Plano:	ESTADO MODIFICADO. REFUERZO ESTRUCTURA CERCHAS			
Proyecto:	MEMORIA ACTIVIDAD Y OBRAS ADECUACION DE LOCAL A OFINA SEDE DE TV DE CGT C/ Doctor Lozado, 11; Bajo 28038 Madrid			
Fase:	Básico	Arquitecto:	Jose Manuel Alonso de Caso Méndez	Modifica a:
Fecha:	ABRIL 2021	Promotor:	Confederación General de Trabajadores	Fecha de Emisión:
Formato:	A3H 1 : 40		04/05/2021	Plano: E101
Escala gráfica:				